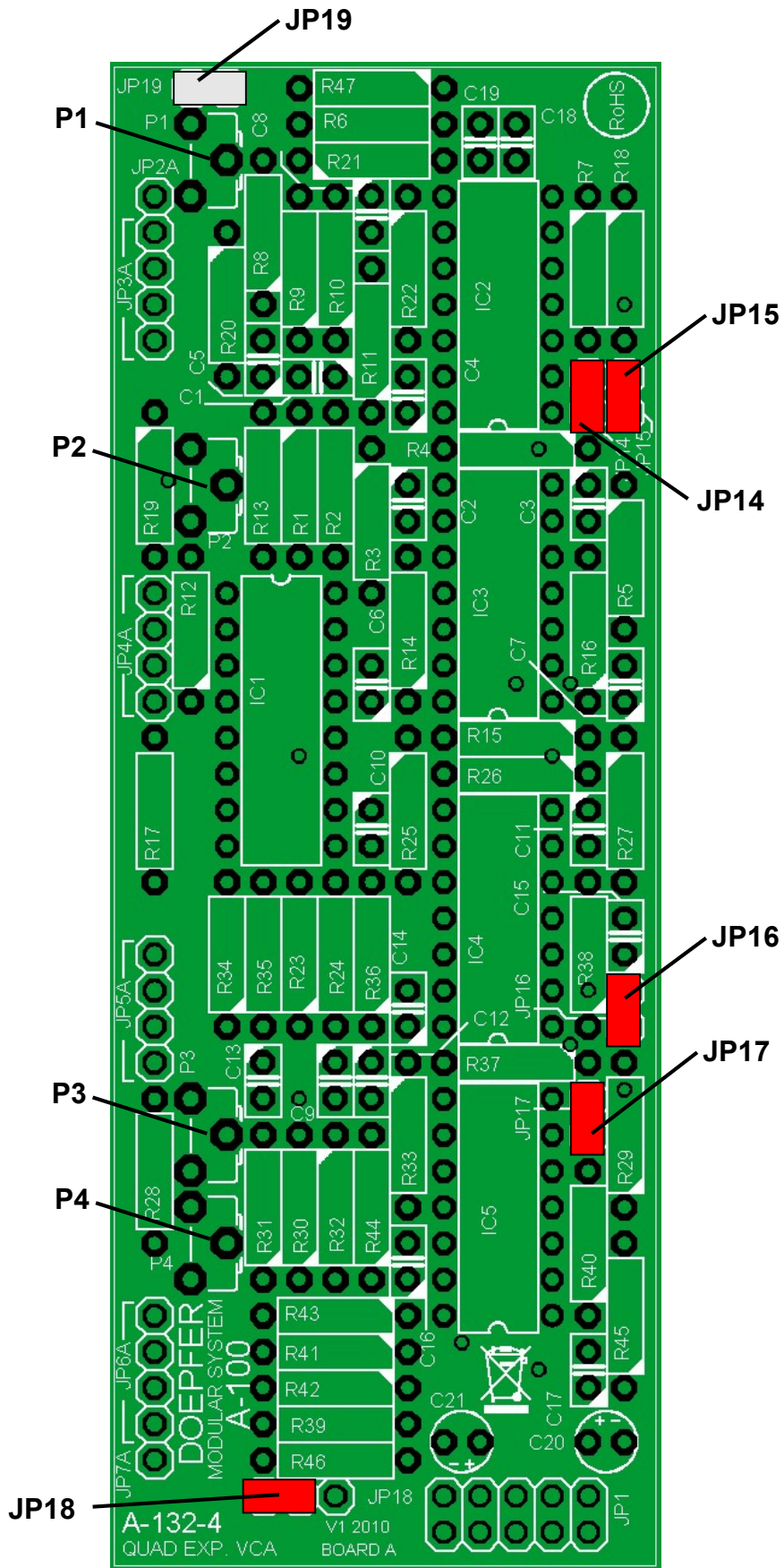


DOEPFER MUSIK ELEKTRONIK GMBH

ANALOG MODULAR SYSTEM A-100

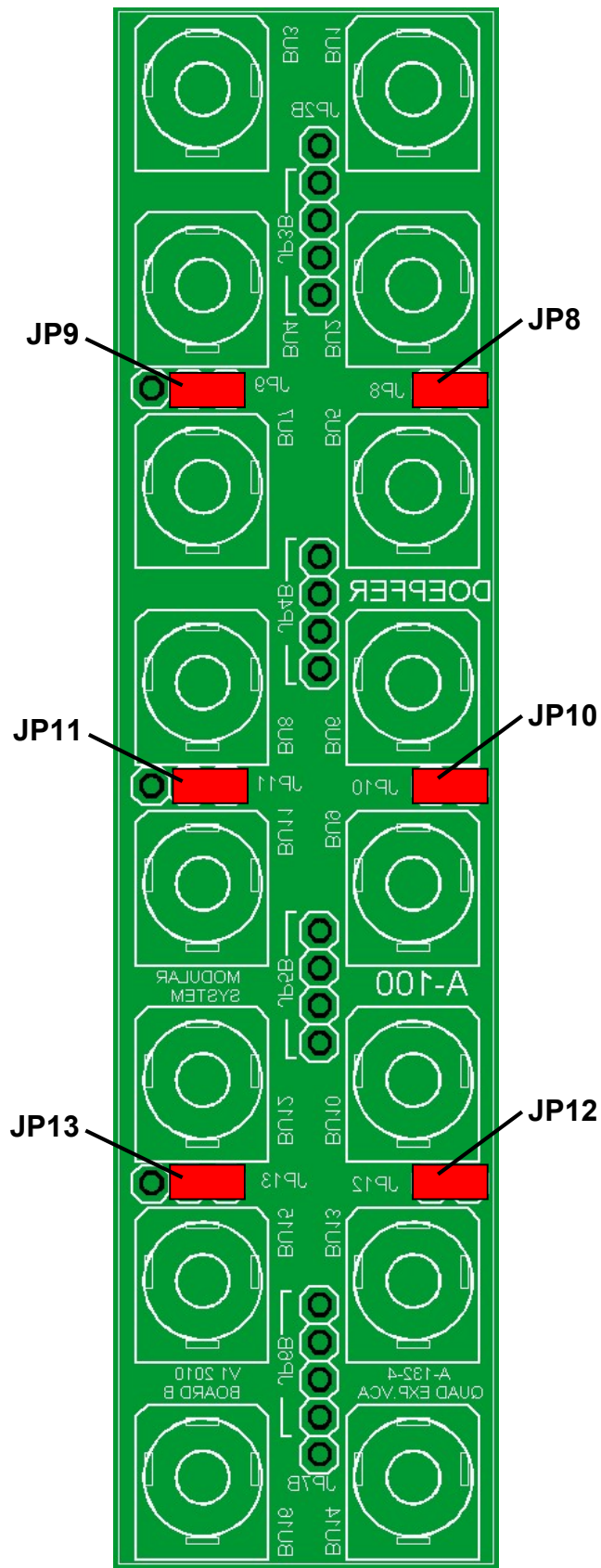
A-132-4 Quad VCA II

Lage und Funktion der Jumper und Trimpotentiometer
 Position of the jumpers and trimming potentiometers



Das Bild zeigt die Steckbrücken im Auslieferungszustand.
 The picture shows the factory setting of the jumpers.

Board A



Das Bild zeigt die Steckbrücken im Auslieferungszustand.
 The picture shows the factory setting of the jumpers.

Board B

Trimpotentiometer Board A / trimming potentiometers board A

Bezeichnung/ Name	Funktion	Function
P1	Empfindlichkeit von C1 VCA 1	Sensitivity of C1 VCA 1
P2	Empfindlichkeit von C1 VCA 2	Sensitivity of C1 VCA 2
P3	Empfindlichkeit von C1 VCA 3	Sensitivity of C1 VCA 3
P4	Empfindlichkeit von C1 VCA 4	Sensitivity of C1 VCA 4

Steckbrücken Board A / jumpers board A

Bezeichnung	Funktion	Function
JP14	VCA 1 Ausgang auf Summenausgang	VCA 1 output added to sum output
JP15	VCA 2 Ausgang auf Summenausgang	VCA 2 output added to sum output
JP16	VCA 3 Ausgang auf Summenausgang	VCA 3 output added to sum output
JP17	VCA 4 Ausgang auf Summenausgang	VCA 4 output added to sum output
JP18	Funktion der Buchse Σ : linke Position: Summenausgang rechte Position: CV2 In VCA 4	Function of socket Σ : left position: sum output right position: CV2 In VCA 4
(JP19)	verbindet den Steuereingang C1 von VCA 1 mit einer kleinen negativen Spannung, wenn kein Stecker in die Buchse C1 von VCA 1 eingesteckt ist (Schaltbuchse), damit die VCAs komplett "schließen", wenn die Steuerspannungseingänge offen sind (nicht ab Werk installiert)	connects CV input C1 of VCA 1 with a small negative voltage – provided that no plug is inserted into socket C1 of VCA 1 (switching contact used), this ensures that the VCAs are "off" if the CV inputs are open (not installed in the factory)

Steckbrücken Board B / jumpers board B

Bezeichnung	Funktion	Function
JP8	Normalisierung C1 VCA 1 → C1 VCA 2	normalling C1 VCA 1 → C1 VCA 2
JP10	Normalisierung C1 VCA 2 → C1 VCA 3	normalling C1 VCA 2 → C1 VCA 3
JP12	Normalisierung C1 VCA 3 → C1 VCA 4	normalling C1 VCA 3 → C1 VCA 4
JP9	Normalisierung von Audio-Eingang VCA 2: linke Position: Audio-Ausgang VCA 1 rechte Position: Audio-Eingang VCA 1	normalling of audio input VCA 2: left position: audio output VCA 1 right position: audio input VCA 1
JP11	Normalisierung von Audio-Eingang VCA 3: linke Position: Audio-Ausgang VCA 2 rechte Position: Audio-Eingang VCA 2	normalling of audio input VCA 3: left position: audio output VCA 2 right position: audio input VCA 2
JP13	Normalisierung von Audio-Eingang VCA 4: linke Position: Audio-Ausgang VCA 3 rechte Position: Audio-Eingang VCA 3	normalling of audio input VCA 4: left position: audio output VCA 3 right position: audio input VCA 3

Ist ein Jumper nicht gesetzt, so ist die betreffende Normalisierung (= Vorverkabelung) aufgehoben.
If a jumper is removed the corresponding normalling is cancelled.