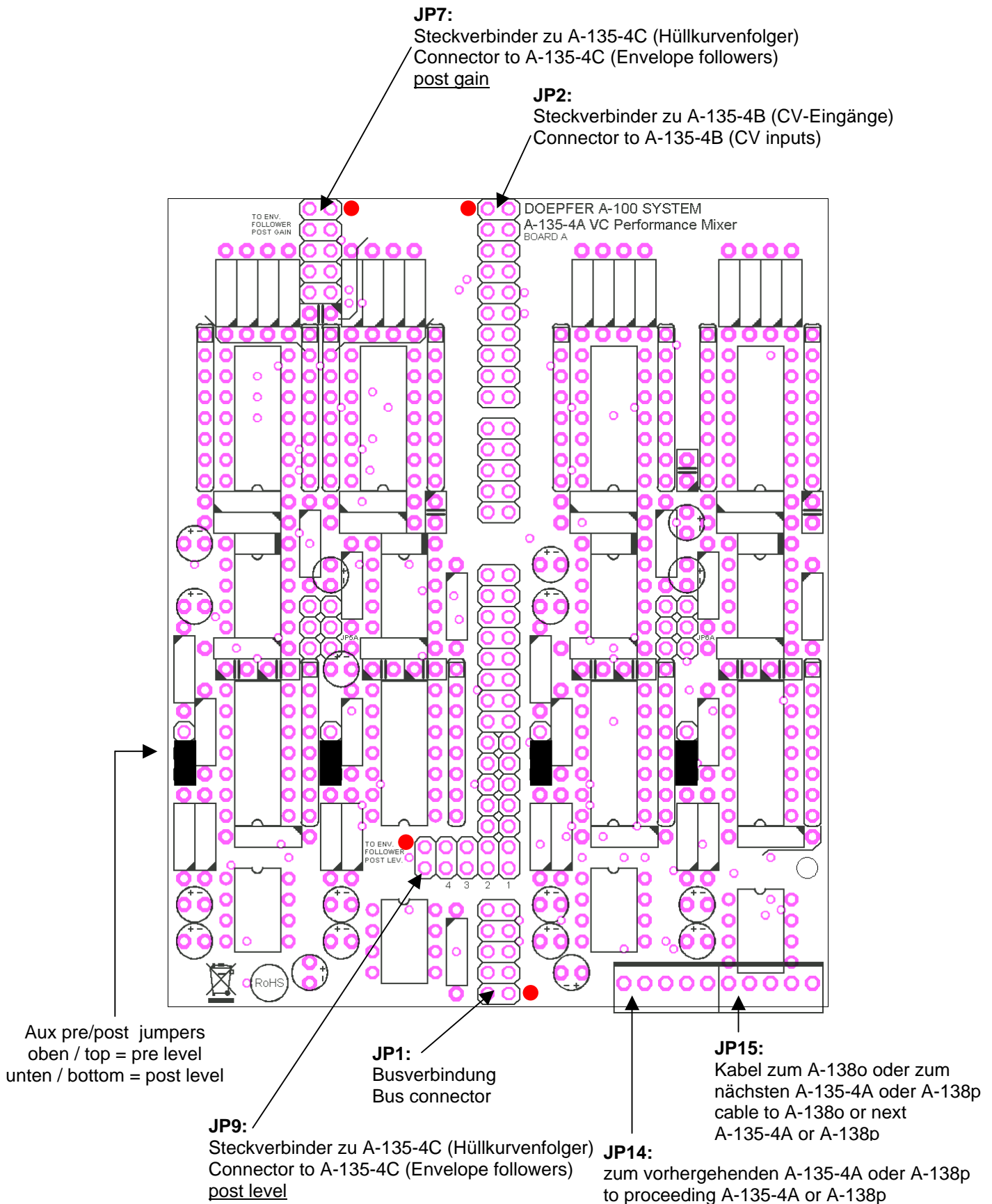


A-135-4A Voltage Controlled Performance Mixer Main Module

Position und Funktion von Trimpotentiometern, Jumpern und Steckverbindern

Position and function of the trimming potentiometers, jumpers and connectors

Board A, Ansicht von unten /bottom view



● Die roten Punkte markieren die Lage der roten Ader des betreffenden Flachbandkabels
The red dots mark the alignment of the red wires of the ribbon cables

Board B, Ansicht von unten /bottom view

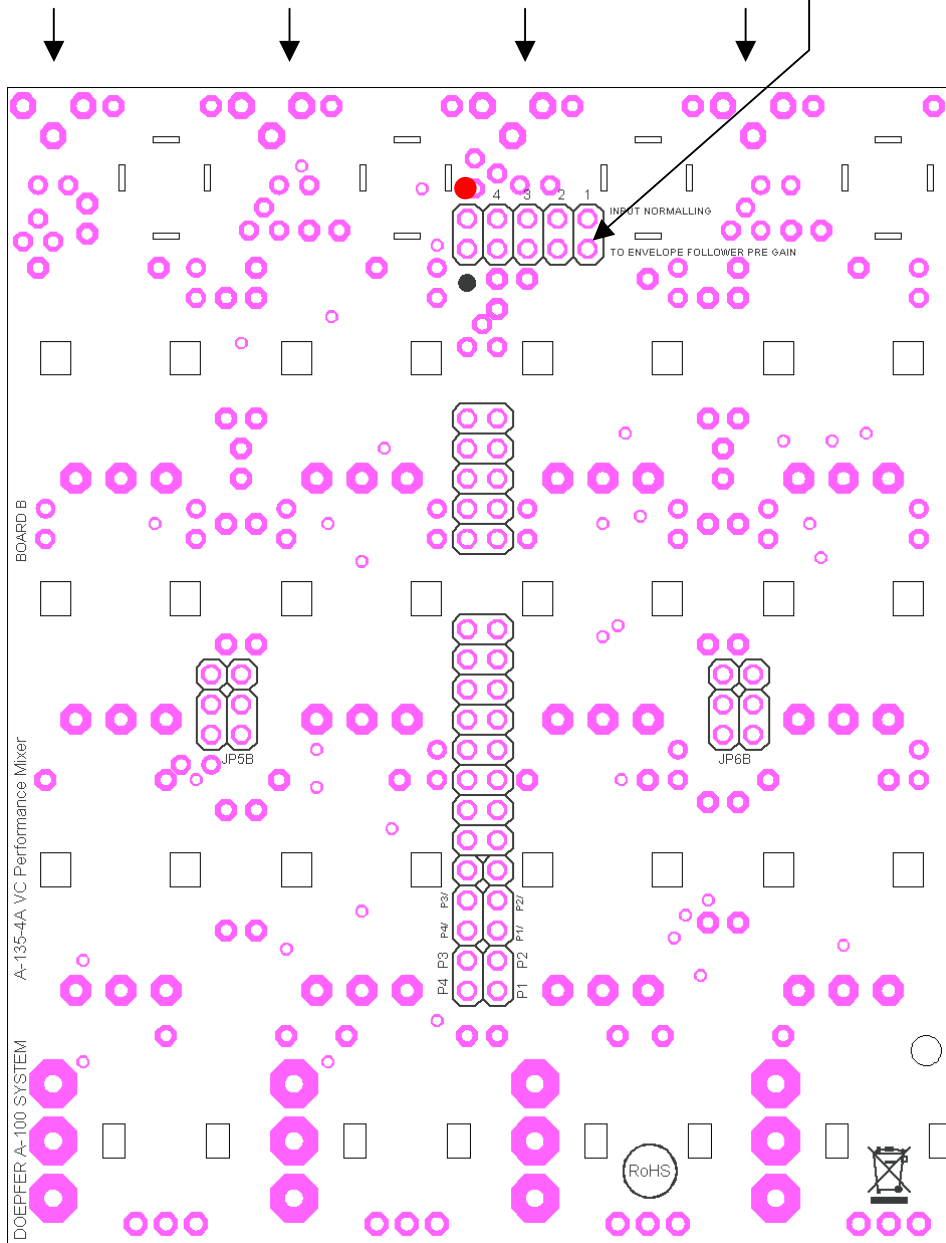
JP8:

Steckverbinder zu A-135-4C (Hüllkurvenfolger)

Connector to A-135-4C (Envelope followers)

pre gain

LED Display Justierung (Trimpotentiometer Unterseite)
LED display adjustment (trimming potentiometers bottom side)



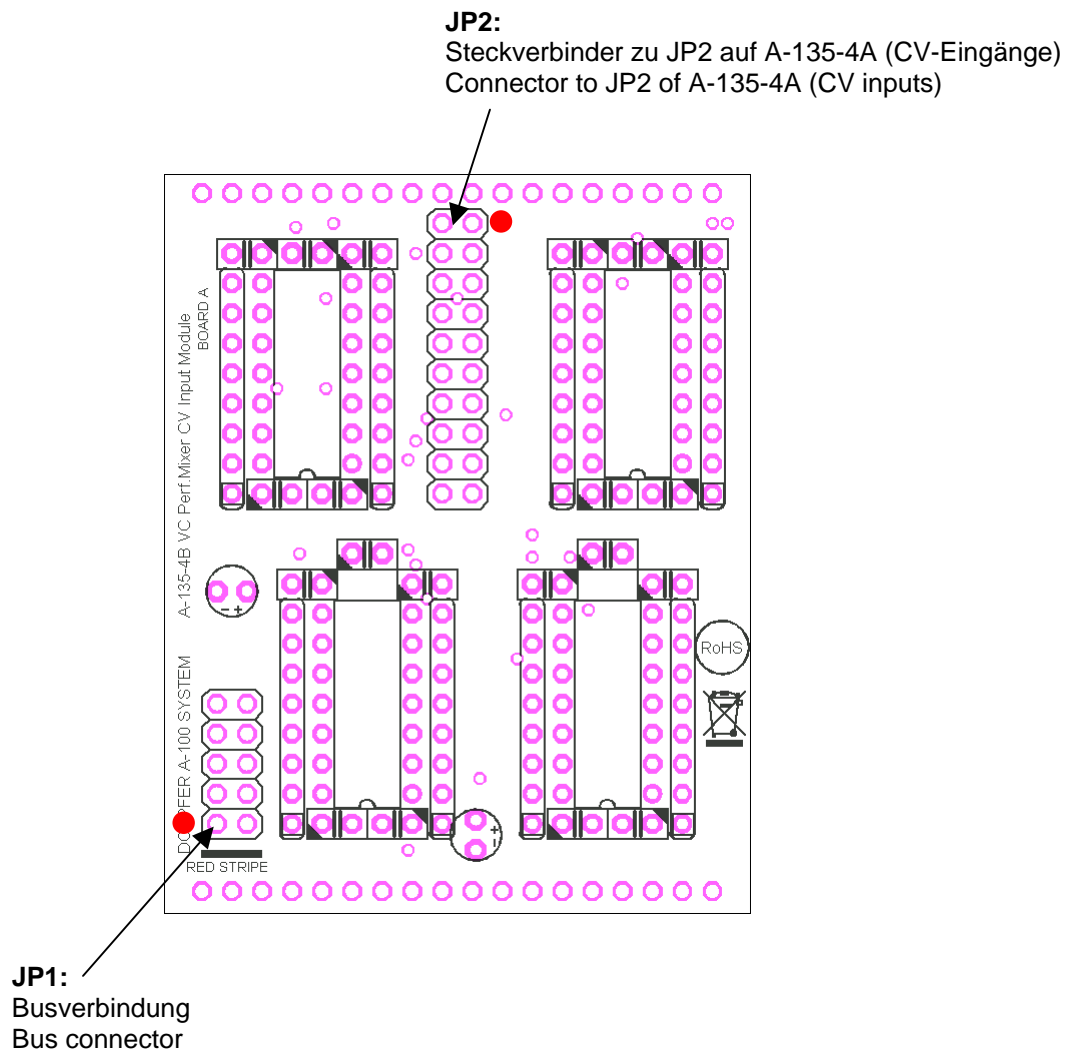
- Die roten Punkte markieren die Lage der roten Ader des betreffenden Flachbandkabels
The red dots mark the alignment of the red wires of the ribbon cables

A-135-4B Voltage Controlled Performance Mixer CV Input Module

Position und Funktion der Steckverbinder

Position and function of the connectors

Board A, Ansicht von unten /bottom view

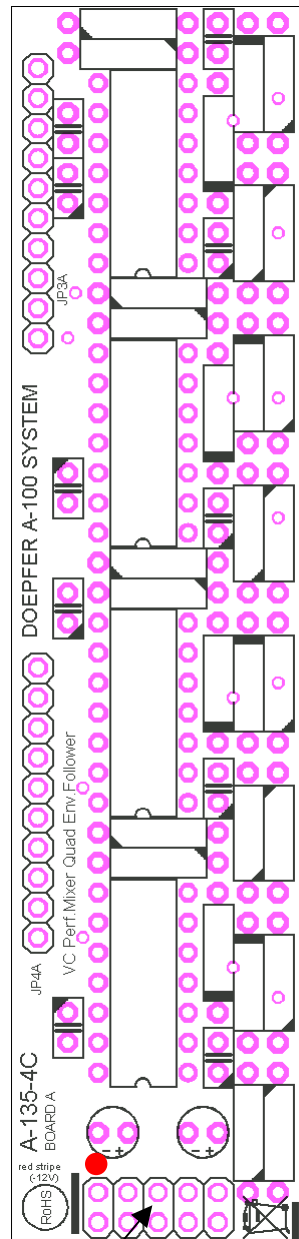


- Die roten Punkte markieren die Lage der roten Ader des betreffenden Flachbandkabels
The red dots mark the alignment of the red wires of the ribbon cables

A-135-4C Voltage Controlled Performance Mixer Quad Envelope Follower

Position und Funktion der Steckverbinder
Position and function of the connectors

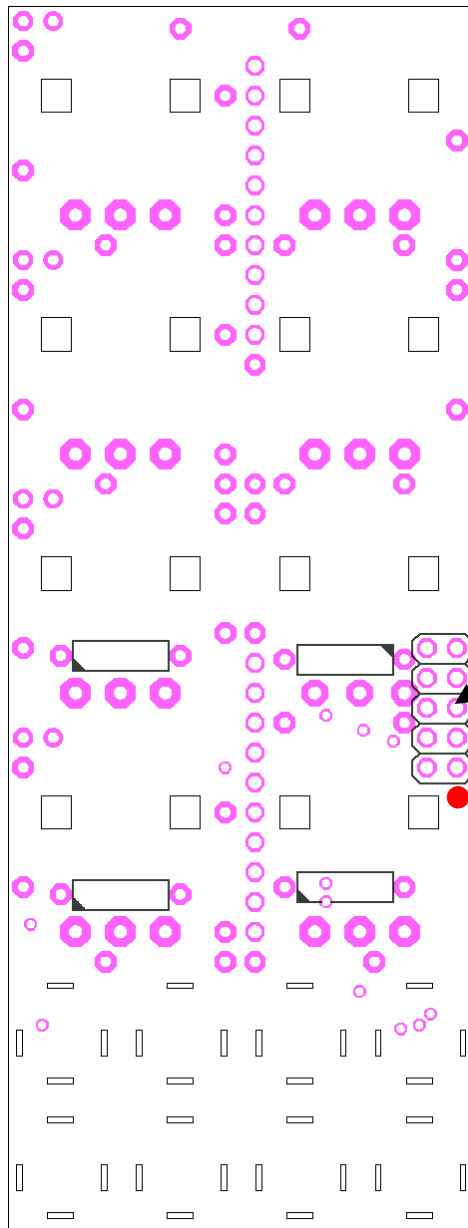
Board A, Ansicht von oben / top view



JP1:
Busverbindung
Bus connector

- Die roten Punkte markieren die Lage der roten Ader des betreffenden Flachbandkabels
The red dots mark the alignment of the red wires of the ribbon cables

Board B, Ansicht von unten /bottom view



JP2: Default-Envelope-Follower Eingänge
Steckverbinder zu A-135-4A
(Default-Envelope-Follower Eingänge)
Post Level → JP9 auf A-135-4A
Post Gain → JP7 auf A-135-4A
Pre Gain → JP8 auf A-135-4A (Board B)

JP2: default envelope follower inputs
connector to A-135-4A (default envelope follower inputs)
Post Level → JP9 of A-135-4A
Post Gain → JP7 of A-135-4A
Pre Gain → JP8 of A-135-4A (board B)

- Die roten Punkte markieren die Lage der roten Ader des betreffenden Flachbandkabels
The red dots mark the alignment of the red wires of the ribbon cables

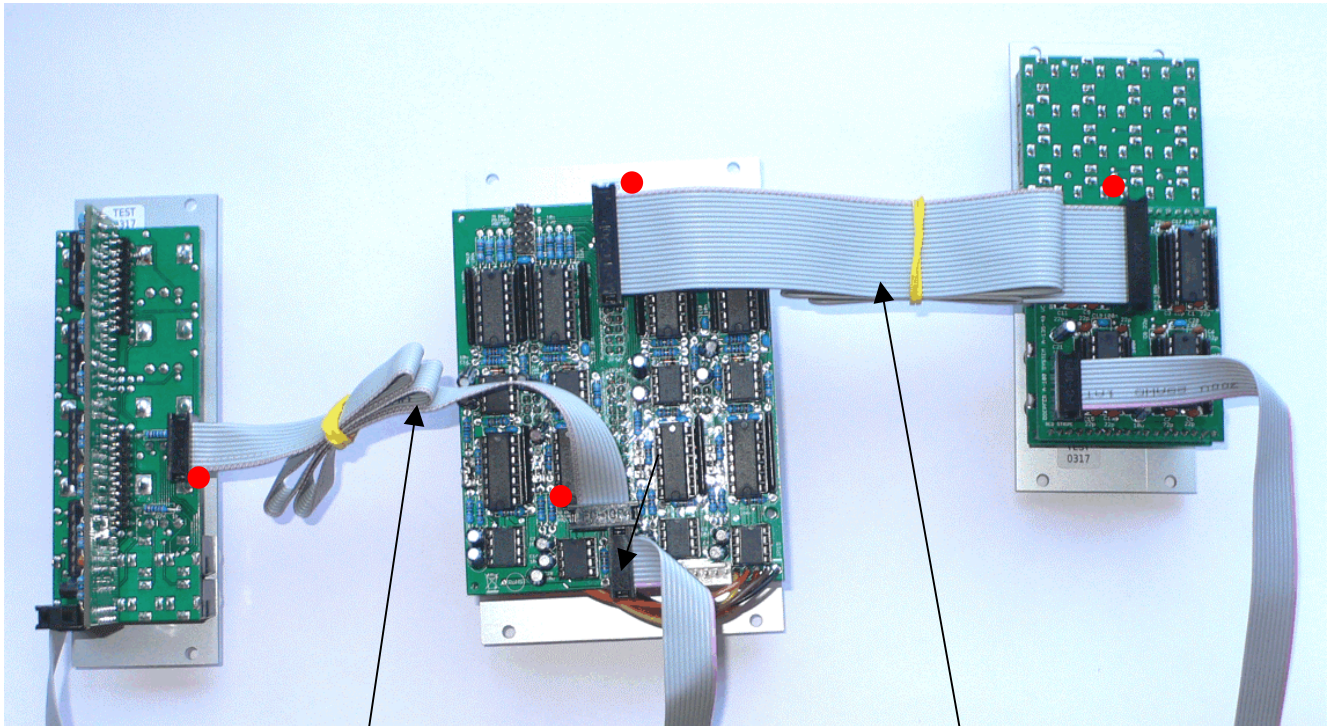
Interne Verbindungen A-135-4 Internal Connection A-135-4

1. Verbindung zwischen A-135-4A und A-135-4B (CV-Verbindungen)	1. Connection between A-135-4A and A-135-4B (CV connections)
26-poliges Flachbandkabel zwischen <ul style="list-style-type: none"> • A-135-4A JP2 (rote Ader oben) und • A-135-4B JP2 (rote Ader oben) 	26 pin ribbon cable from <ul style="list-style-type: none"> • A-135-4A JP2 (red wire top) to • A-135-4B JP2 (red wire top)
2. Verbindung zwischen A-135-4A und A-135-4C (vorgegebene Verbindungen zu den Envelope-Followern)	2. Connection between A-135-4A and A-135-4C (default connections of the envelope followers)
2.a. Post Level Verbindungen 10-poliges Flachbandkabel zwischen <ul style="list-style-type: none"> • A-135-4C JP2 (rote Ader unten) und • A-135-4A JP9 (rote Ader links) 	2.a. Post level connections 10 pin ribbon cable from <ul style="list-style-type: none"> • A-135-4C JP2 (red wire bottom) to • A-135-4A JP9 (red wire left)
2.b. Post Gain / Pre Level Verbindungen 10-poliges Flachbandkabel zwischen <ul style="list-style-type: none"> • A-135-4C JP2 (rote Ader unten) und • A-135-4A JP7 (rote Ader oben) 	2.b. Post Gain / pre level connections 10 pin ribbon cable from <ul style="list-style-type: none"> • A-135-4C JP2 (red wire bottom) to • A-135-4A JP7 (red wire top)
2.c. Pre Gain Verbindungen 10-poliges Flachbandkabel zwischen <ul style="list-style-type: none"> • A-135-4C JP2 (rote Ader unten) und • A-135-4A Board B JP8 (rote Ader links) 	2.c. Pre Gain connections 10 pin ribbon cable from <ul style="list-style-type: none"> • A-135-4C JP2 (red wire bottom) to • A-135-4A Board B JP8 (red wire left)
Die Abbildungen auf den folgenden Seiten zeigen die verschiedenen Arten der Verbindungen in Form von Fotos.	The pictures on the following pages show the different types of connections as photographs

A-135-4C

A-135-4A

A-135-4B



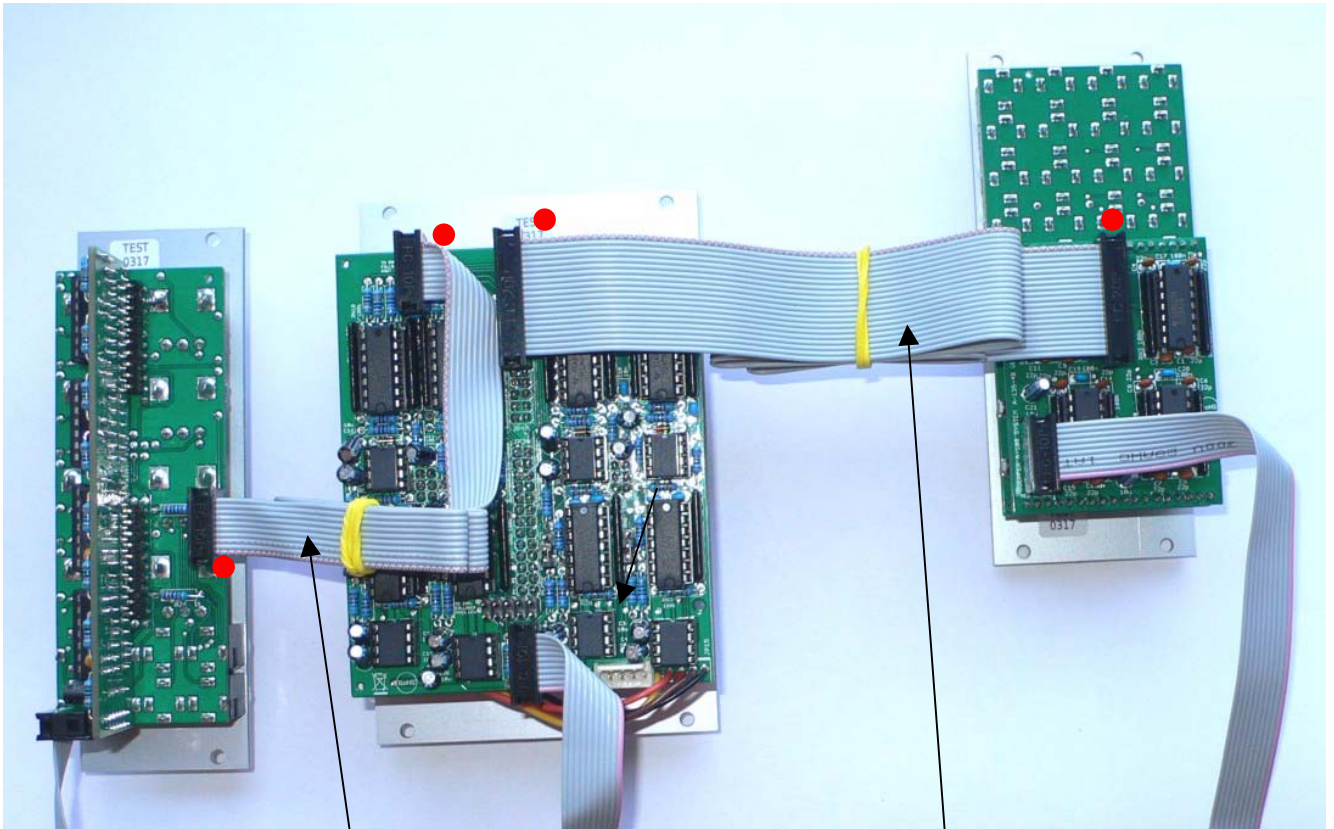
Verbindung zwischen A-135-4A und A-135-4C
Post Level
Connections between A-135-4A and A-135-4C
Post Level

Verbindung zwischen A-135-4A und A-135-4B
Connection between A-135-4A and A-135-4B

A-135-4C

A-135-4A

A-135-4B



Verbindung zwischen A-135-4A und A-135-4C
Post Gain
Connections between A-135-4A and A-135-4C
Post Gain

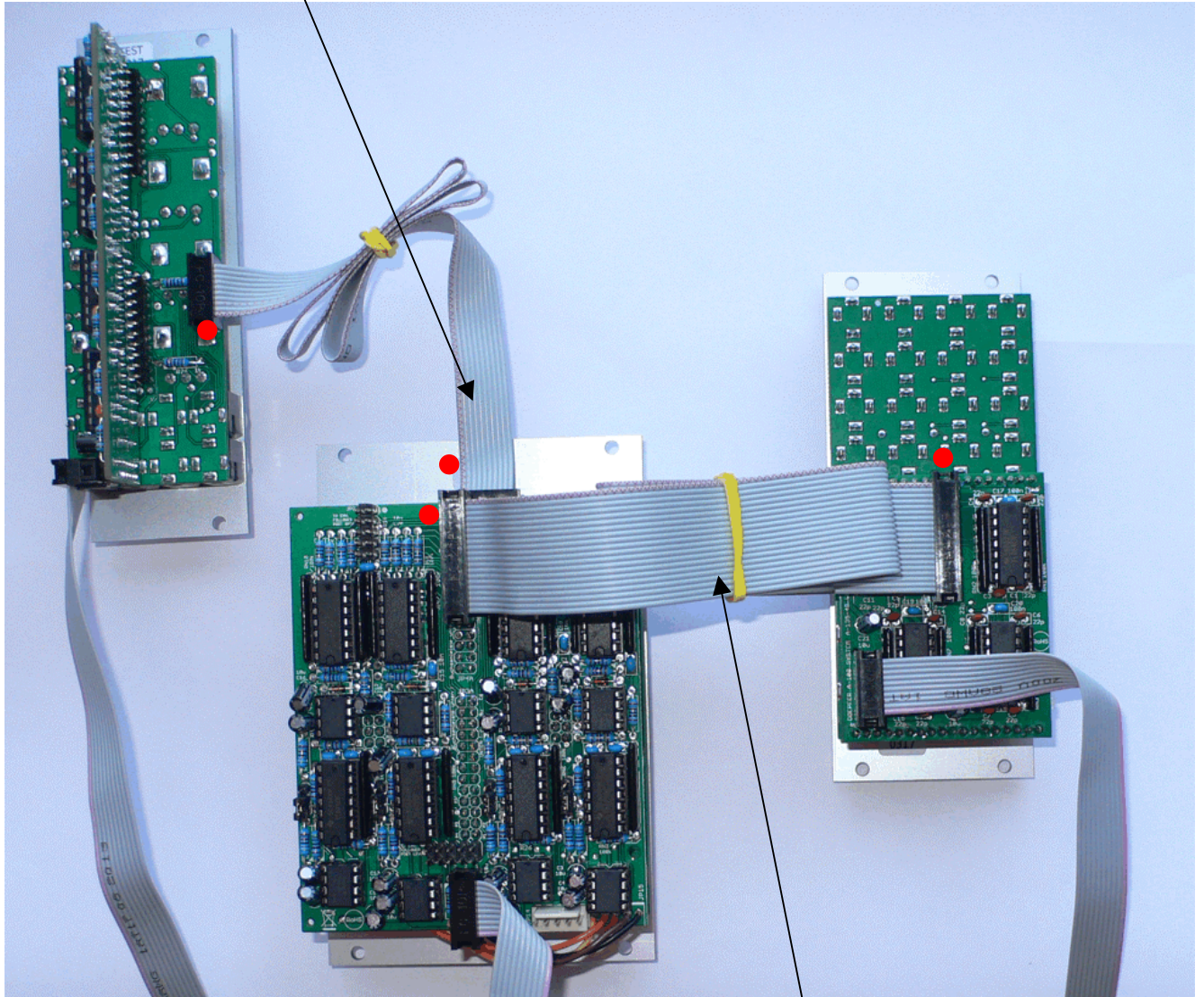
Verbindung zwischen A-135-4A und A-135-4B
Connection between A-135-4A and A-135-4B

A-135-4C

A-135-4A

A-135-4B

Verbindung zwischen A-135-4A und A-135-4C
Pre Gain
Connections between A-135-4A and A-135-4C
Pre Gain



Verbindung zwischen A-135-4A und A-135-4B
Connection between A-135-4A and A-135-4B